

**Službu SIPY je možné využívat prostřednictvím softwarového telefonu Zoiper.**

Verze programu Zoiper podporující většinu operačních systémů:

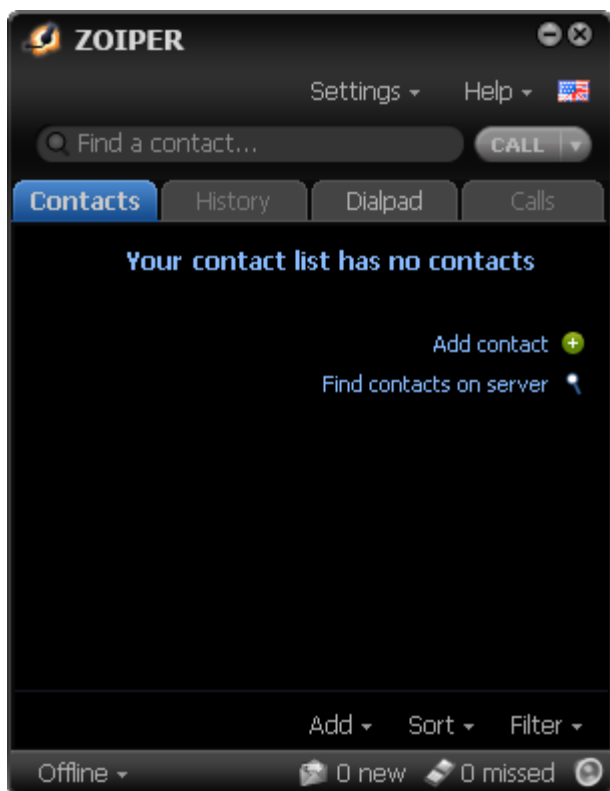
<http://www.zoiper.com/en/voip-softphone/download/zoiper3#windows>

Verze programu Zoiper pro ostatní operační systémy:

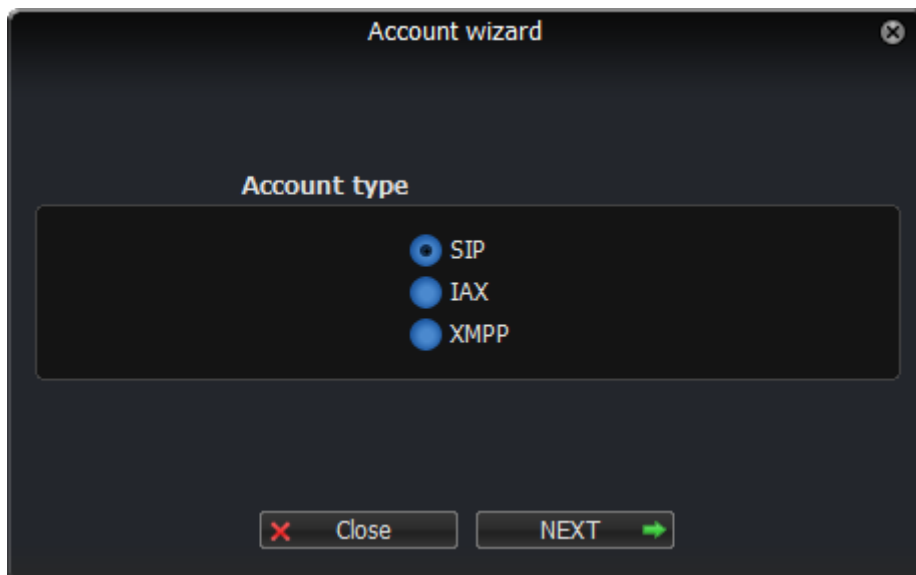
[http://www.zoiper.com/download\\_list.php?os=All](http://www.zoiper.com/download_list.php?os=All)

**Podrobné informace k instalaci programu (verze Windows):**

- 1) Stáhněte si aplikaci ZoIPER.
- 2) Po instalaci vstupte do konfigurace.

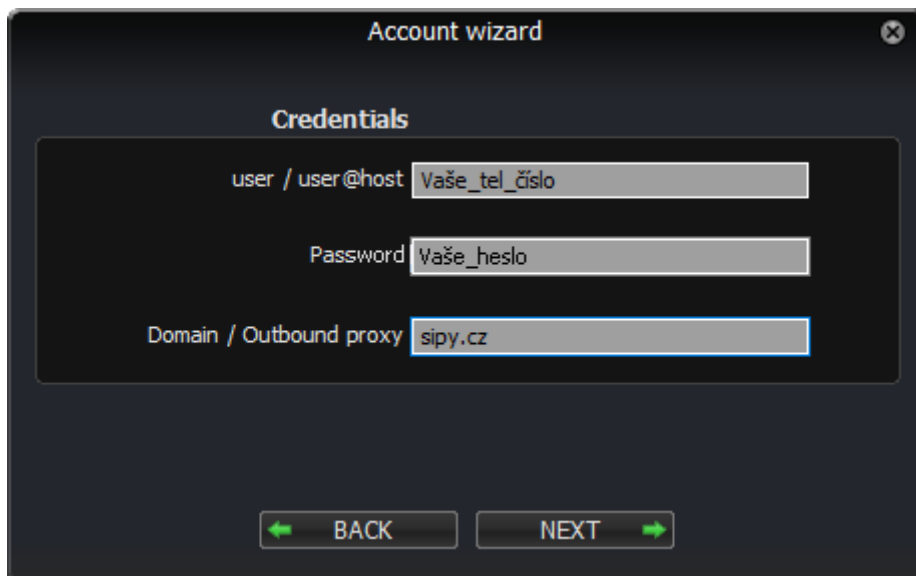


3) Vyberte sekci SIP accounts.



The screenshot shows a dark-themed dialog box titled "Account wizard" with a close button in the top right corner. The main heading is "Account type". Below it, there are three radio button options: "SIP" (which is selected), "IAX", and "XMPP". At the bottom of the dialog, there are two buttons: "Close" with a red 'X' icon and "NEXT" with a green right-pointing arrow icon.

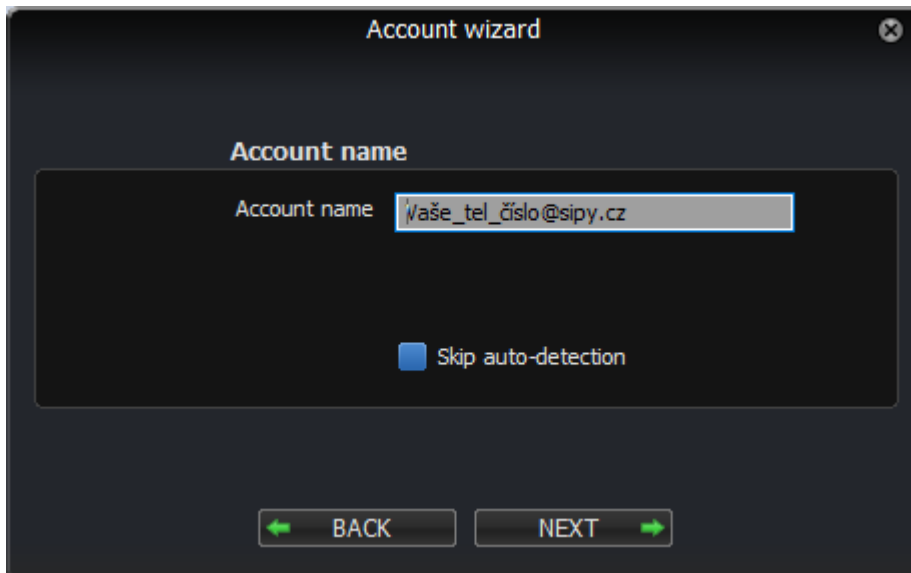
4) Nastavte parametry dle vzoru.



The screenshot shows a dark-themed dialog box titled "Account wizard" with a close button in the top right corner. The main heading is "Credentials". Below it, there are three input fields: "user / user@host" with the placeholder text "Vaše\_tel\_číslo", "Password" with the placeholder text "Vaše\_heslo", and "Domain / Outbound proxy" with the placeholder text "sipy.cz". At the bottom of the dialog, there are two buttons: "BACK" with a green left-pointing arrow icon and "NEXT" with a green right-pointing arrow icon.

Username a Caller ID Name zadejte své tel. číslo, Password je stejné jako pro přihlášení do vašeho účtu na stránkách <http://www.sipy.cz/> )

5) Pojmenujte konkrétní účet.



6) Status je možné přepínat jako v jiných komunikačních programech.

